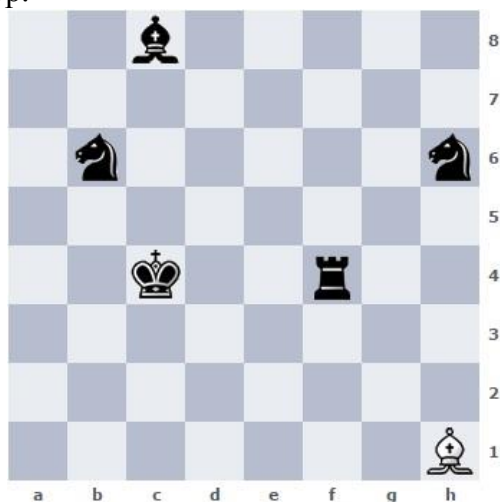


Головоломка (2). Головоломка «Лабиринт матования»

(<https://www.lsrhs.net/faculty/seth/Puzzles/leaveOneAlone/chessCheckMaze.html>)

Перевод на русский язык, возможно, не вполне красиво звучит. На языке оригинала название головоломки *Chess Check Mate Maze*. Похожего рода головоломки описаны Элом Вуломом (*Al Woolum*) в его книге «Рабочая книга: Шахматная тактика», и также они упоминаются в книге «Шахматные лабиринты» Брюса Альберстона (*Bruce Alberston*).

Необходимо, перемещая только белые фигуры, за определённое число ходов объявить шах чёрному королю. Перемещаемые фигуры не могут вставать под бой чёрных фигур.



Пример. Поставьте шах в 4 хода.

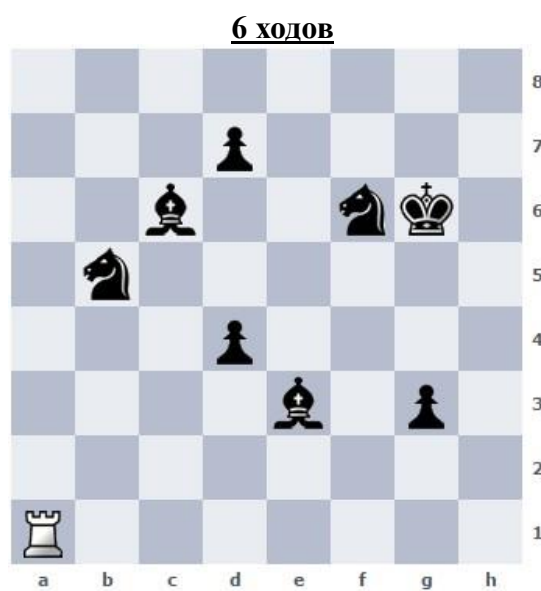
Решение.

- Слон: 1. (H1)-(C6)
2. (C6)-(E8)
3. (E8)-(H5)
4. (H5)-(E2) +

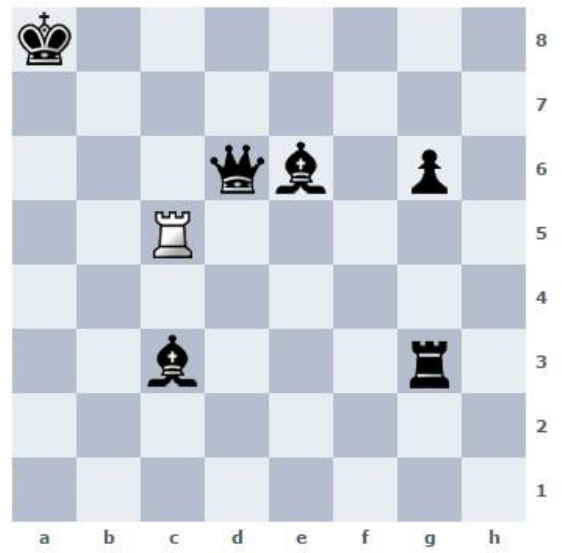
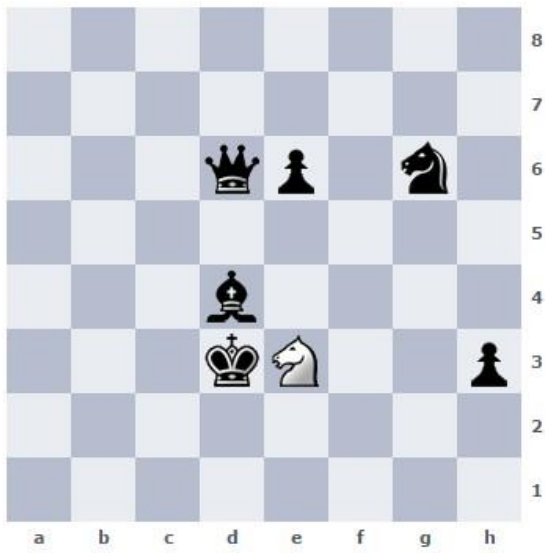
Задание: Найдите решения следующих головоломок.



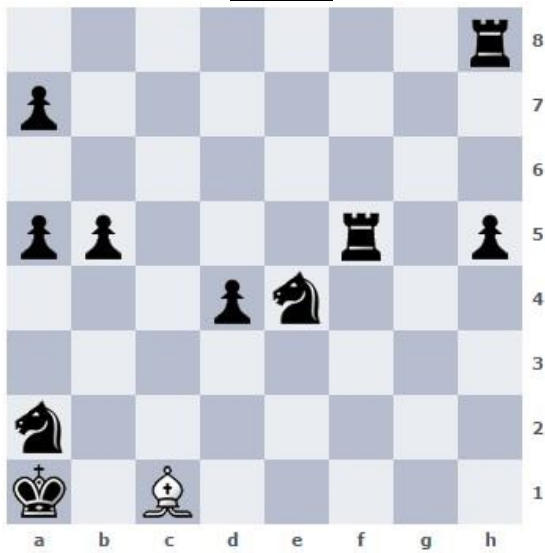
6 ходов



5 ходов



9 ХОДОВ



6 ХОДОВ

