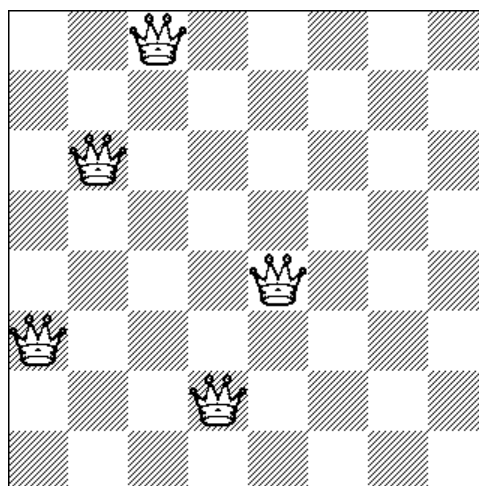
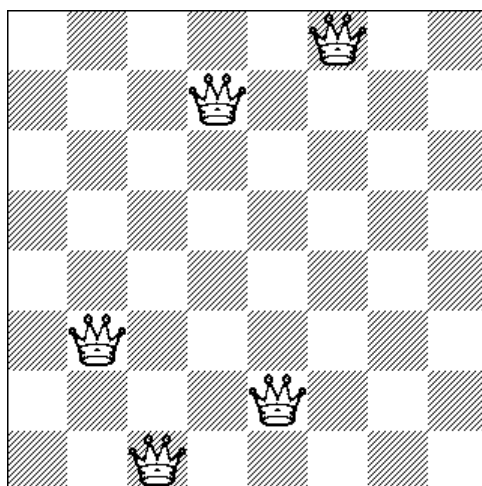
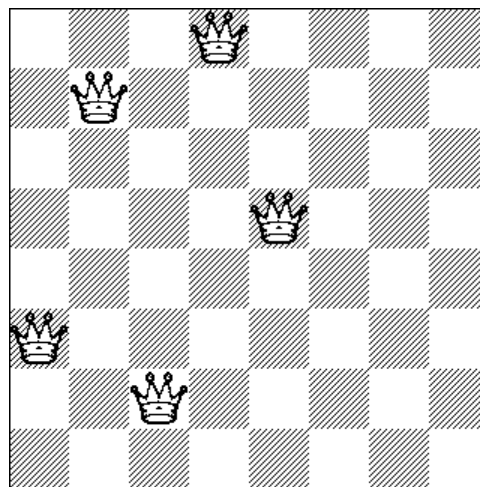
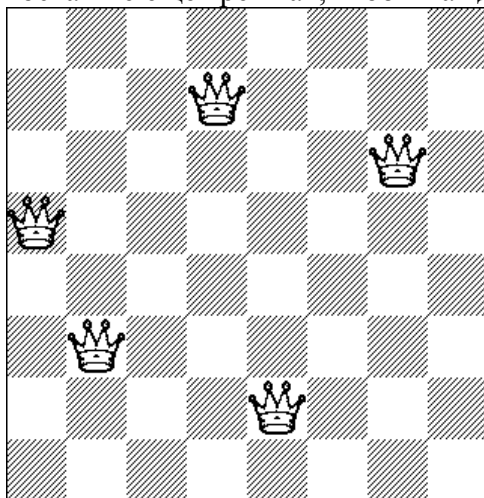
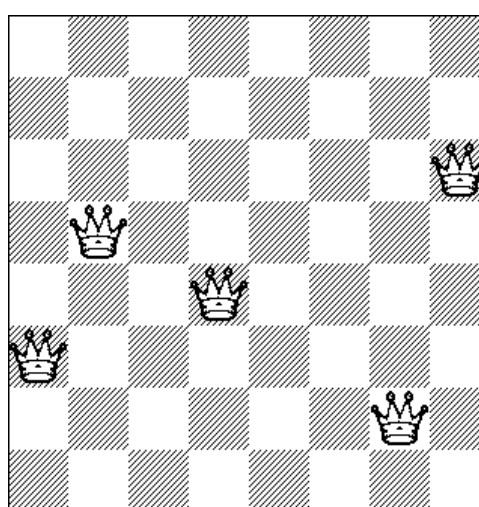
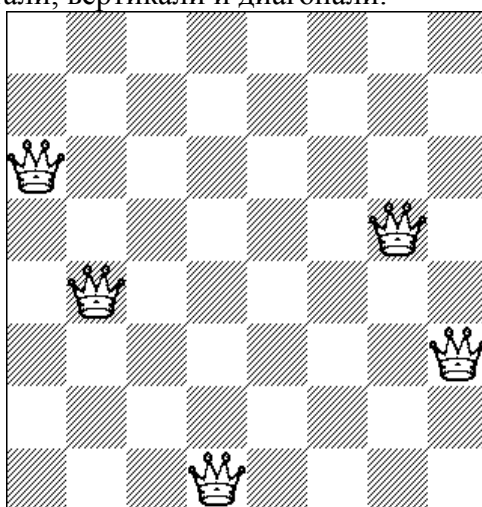


Задание 6. Добавь три ферзя

Ферзь – это шахматная фигура, которая может пойти с данного поля доски на любое другое вдоль своей вертикали, горизонтали и диагонали. На доске 8×8 уже стоят пять ферзей. Поставьте еще трёх так, чтобы каждый из ферзей не мог съесть другого.



Примечание. Чтобы позиция стала яснее, надо отметить крестиками те поля, на которые ферзей ставить нельзя. Это все поля, на которые ферзь может переместиться по горизонтали, вертикали и диагонали.



Дополнительное задание. Передвигая ферзей так, чтобы они не вставали под бой других ферзей, переведите одного из них в верхний правый угол доски (поле h8). Сколько ходов для этого понадобится?