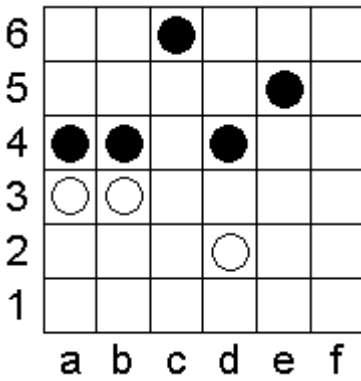
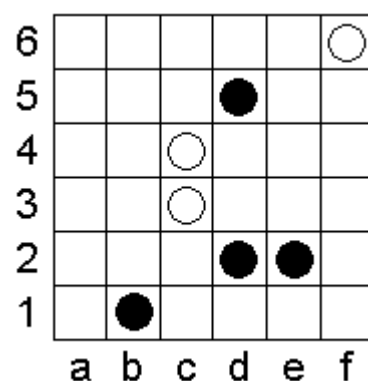
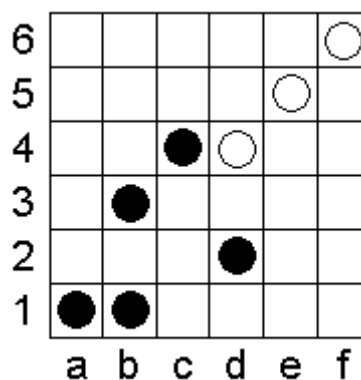
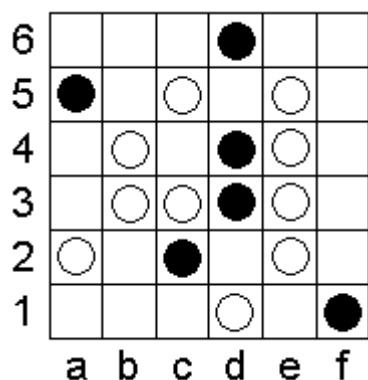


Задание 14. Чёрное и белое

В каждой ячейке (клетке) игрового поля надо нарисовать один кружок – чёрный или белый. Правильно заполненный квадрат должен содержать одну цепочку белых кружков и одну цепочку черных кружков. Ячейки цепочки должны соединяться между собой по горизонтали или вертикали (соединение только углами недопустимо). Кружки одного цвета не должны образовывать квадраты.



Цепочки могут иметь ответвления, но не должны иметь разрывов.

