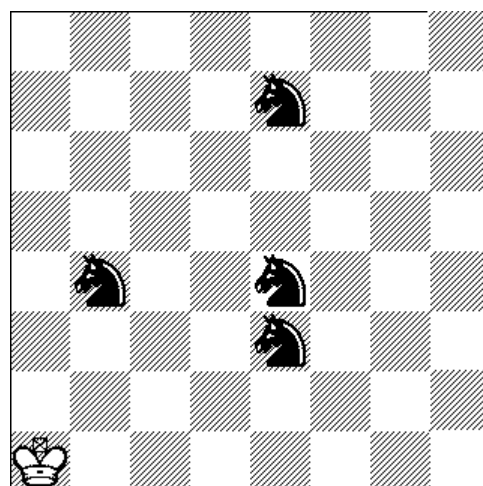
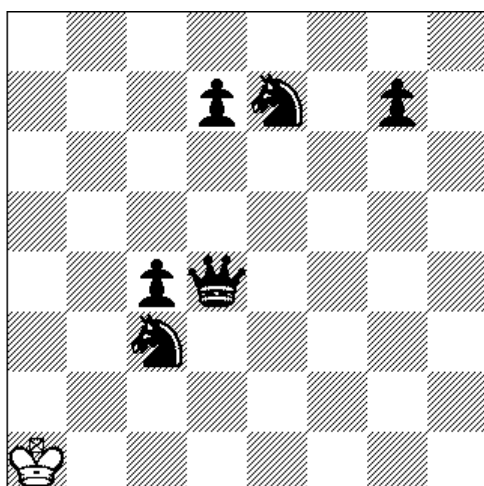
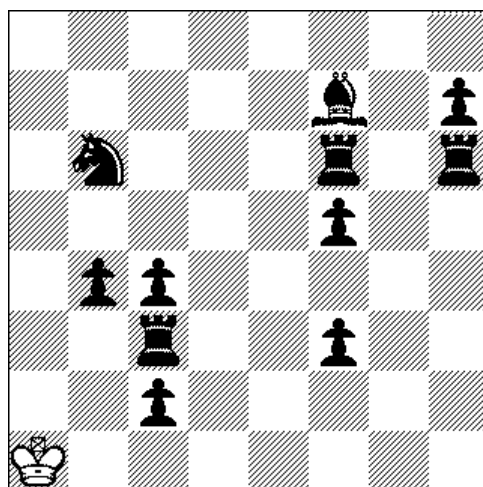
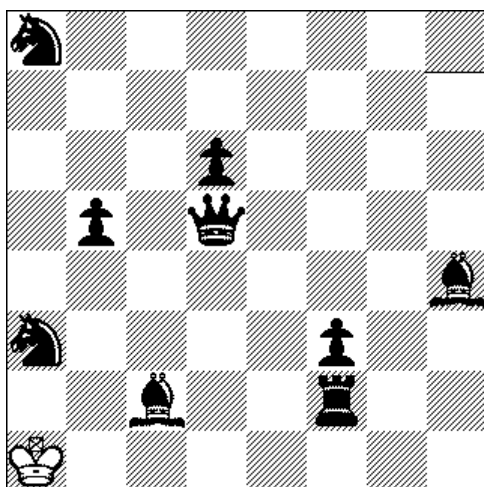
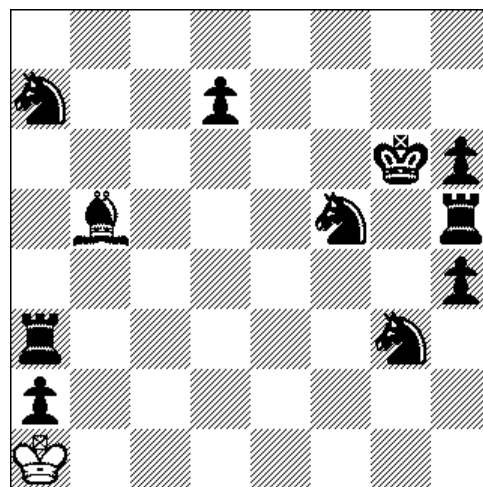
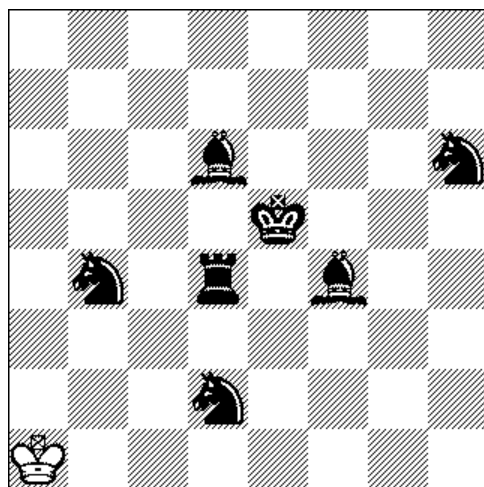


21. Лабиринт шахматного короля

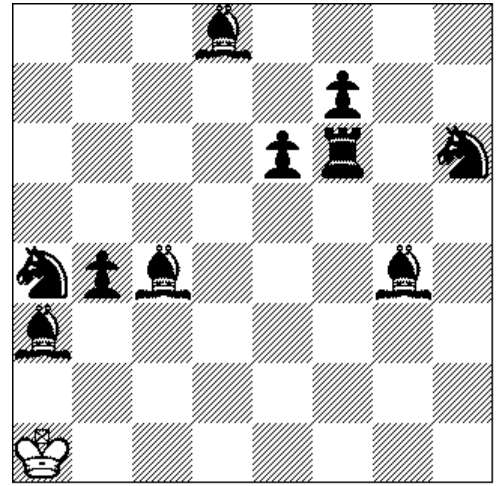
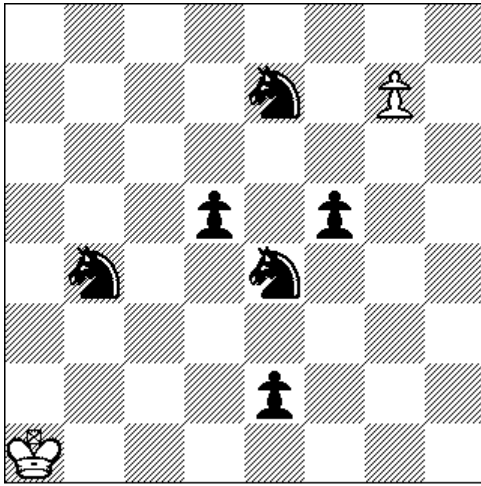
Проведи белого короля от левого нижнего поля (a1) до верхнего правого поля (h8), ни разу не попав под шах. Чёрные фигуры не ходят.



📖 В эту игру можно играть как в «Морской бой»: когда король одного играющего попал на поле, которое атакует чёрная фигура, следующим королём управляет другой игрок.



📖 Задание можно использовать как тест на кратковременную память: на некоторое время дайте рассмотреть позицию, а далее пусть король проходит через лабиринт, не видя чёрных фигур.



Дополнительное задание. Добавьте в каждую позицию чёрного короля (там, где его нет) так, чтобы он не мешал проходу белого.