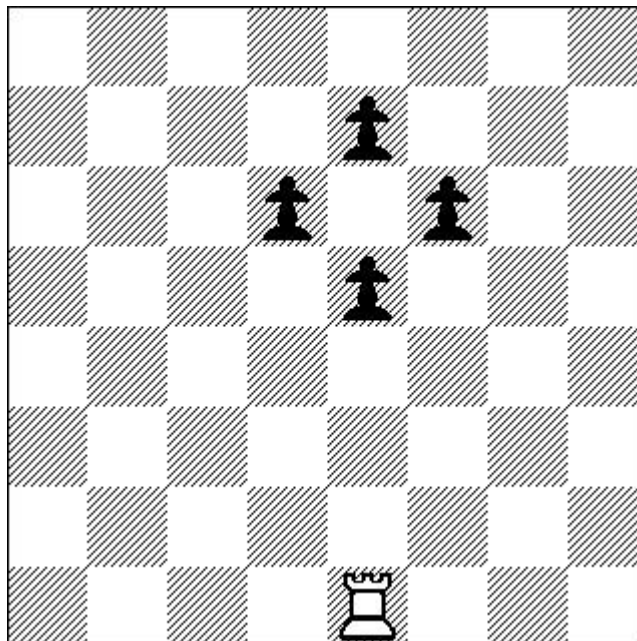
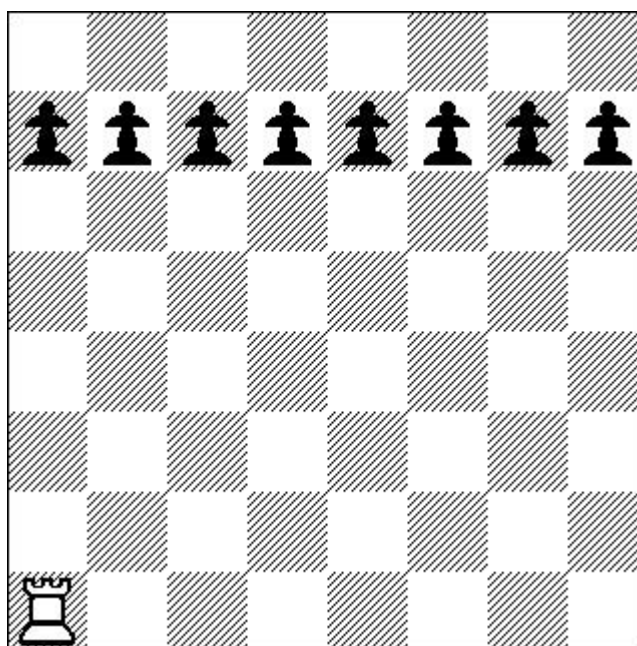


## 25. Ладья против пешек

Один игрок играет ладьей, другой – пешками. Задача первого игрока съесть все пешки. Задача второго игрока съесть ладью пешками или дойти до поля превращения и превратиться в ферзя.



📖 Черные пешки, стоящие на 7 горизонтали, могут первым ходом пойти на две клетки вперёд. Все фигуры ходят и бьют по шахматным правилам. Если при превращении пешки её следующим ходом бьёт ладья, то чёрные не побеждают.



📖 В этой позиции первый ход делают чёрные.