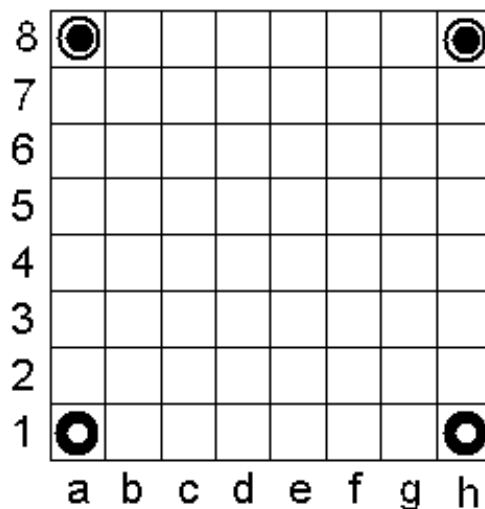


### 36. «Башни влияния»<sup>©</sup>

Для игры используется доска 8x8, на которой в начальной позиции расставлены 2 белые фишки и 2 чёрные так, как показано на рисунке.



Ходы делают по очереди. Начинают белые. За один ход можно поставить фишку своего цвета на любое свободное поле, если «влияние» своих фишек на эту клетку больше «влияние» фишек соперника.

Чтобы определить «влияние» на клетку, надо подсчитать, сколько фишек может ходом шахматного ферзя попасть на эту клетку. Например, в начальной позиции на клетку d5 может попасть одна фишка белых (a1) и одна фишка чёрных (h8). Значит, «влияние» белых и чёрных на эту клетку равно и никто не может пока сделать ход в эту клетку. На клетку d1 могут попасть две фишки белых – a1 и h1, и ни одна фишка чёрных не попадает на неё. Значит, белые своим ходом могут поставить белую фишку на клетку d1.

Если игрок не может сделать ни одного хода, то ход передается другому игроку. Если оба игрока не могут сделать ходов, то игра заканчивается.

Побеждает тот, чьих фишек в конце игры на поле оказывается больше.